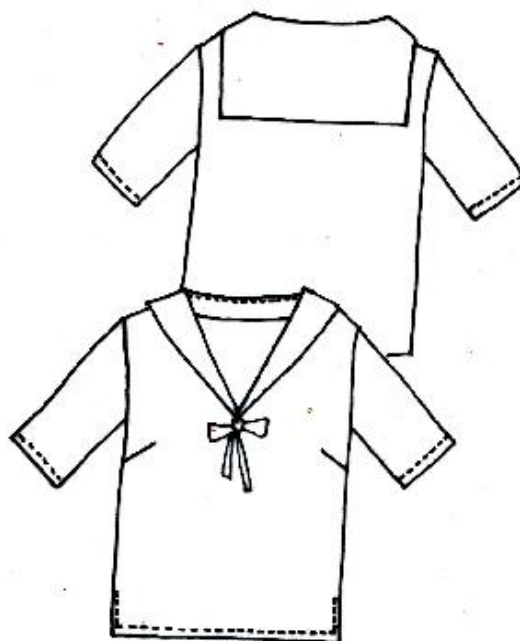
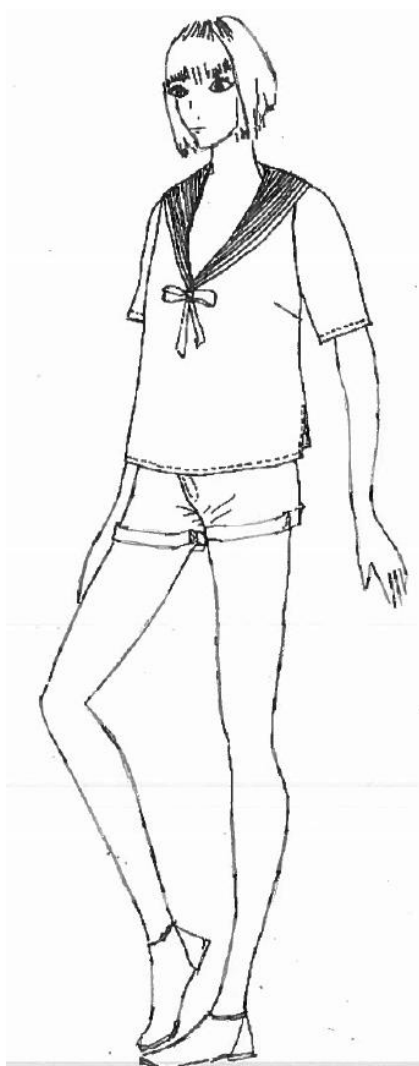


V43 Couture (Confirmés)



1. Sujet final :

Vêtement d'été style Marin Vareuse « NÉRÉIDE » taille 38



2. Durée de l'épreuve: 6h00

La durée totale de l'épreuve est de 6 heures.

3. Déroulement de l'épreuve

J-1 (24 mars) : Les candidats de l'épreuve V43 Coutures (Confirmés) et V44 Couture (Débutants) seront accueillis par le jury. Ils effectueront un tirage au sort de leur poste de travail ; Les candidats de l'épreuve V43 Couture (Confirmés) pourront y déposer leurs affaires, tandis que ceux de l'épreuve V44 Couture (Débutants) auront accès à une réserve pour y déposer les leurs. Un briefing sur le déroulement du concours sera organisé par le jury.

Une inspection du matériel personnel de chaque candidat sera réalisée par le jury. Dans le cadre des consignes de sécurité et d'équité, le jury décidera d'accorder ou non le droit d'utilisation du matériel personnel de chaque candidat.

Jour 1 (25 mars) : Le sujet sera remis aux candidats de l'épreuve V43 Couture (Confirmés) avec le patron et l'ensemble du matériel nécessaire pour réaliser le vêtement. Les candidats disposeront de 6 heures pour la réalisation de l'épreuve. Les candidats V44 Coutures (Débutants) partent en visite d'excursion

Jour 2 (26 mars) : Les candidats V43 Couture (Confirmés) partiront en visite d'excursion. Les candidats de l'épreuve V44 Couture (Débutants) concourront durant 5 heures et 30 minutes.

4. Descriptif : La coupe est droite et confortable.

Devant :

- pince poitrine
- ouverture milieu devant terminée par une fente doublée et fermée par un lien

Dos :

- simple
- fentes sur les côtés surpiquées

Manches : courtes

Col :

- col marin inséré entre l'encolure et l'enforme`
- l'endroit du galon pour l'embellissement est laissé à votre initiative et sera cousu à la main

5. Consignes :

- Les coutures côtes, épaules et coutures manches sont ouvertes et surjetées.
- Les coutures d'emmanchure sont surjetées double.
- La fente est surpiqué nervure, ainsi que l'encolure sous le col.
- Les fentes côtes sont surpiquées à 0,5 cm dans le prolongement de la pique de l'ourlet du bas.

On donne :

- Le patron coutures comprises,
- La matière d'œuvre,
- Le col coupé en tissu,
- Un galon pour le lien de fermeture,
- Un métrage de galon pour l'embellissement.

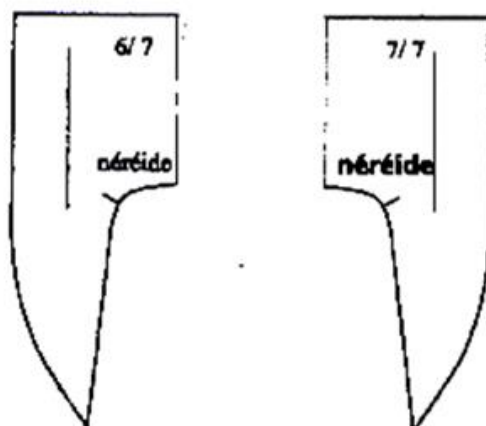
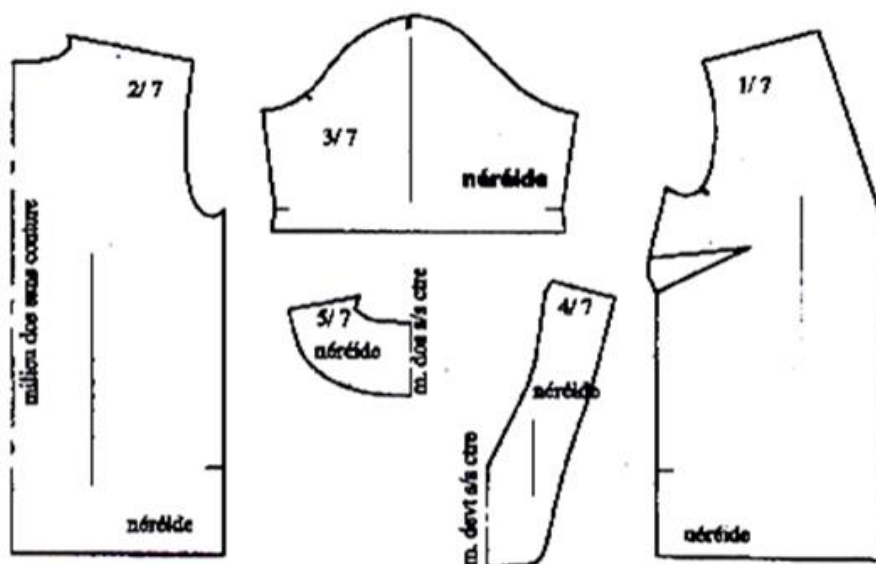
On demande, après lecture du sujet :

- d'effectuer le placement et optimiser le métrage nécessaire,
- d'appeler le jury pour l'évaluation,
- de couper le vêtement,
- de réaliser le vêtement.

L'ordre de montage est laissé à votre initiative, ainsi que le réglage qualité et longueur du point.

6. Éléments composant le vêtement :

RP	NB	DÉSIGNATION	MATIÈRE
	2	Lien de nouage	
7/7	1	Dessous de col	Toile de coton
6/7	1	Dessus de col	Toile fantaisie
5/7	1	Enforme encolure dos	Toile de coton
4/7	1	Parementure / enforme encolure devant	Toile de coton
3/7	2	Manches	Toile de coton
2/7	1	Dos	Toile de coton
1/7	1	Devant	Toile de coton



N°	7. Critères de notation	Barème
Précision du placement des éléments de patron et qualité de la coupe		20
01	Placement logique des éléments du patron, dans le même sens	5
02	Respect du droit fil	5
03	Nombre exact d'éléments	5
04	Optimisation de la matière	5
Aspect de présentation du vêtement, qualité du repassage		10
05	Aspect et tombé	4
06	Repassage	4
07	Propreté (absence de fils superflus)	2
Qualité des assemblages		50
08	Assemblage côtés	4
09	Assemblage épaules	4
10	Surfilage côtés	2
11	Surfilage épaules	2
12	Assemblage pinces poitrine + symétrie	6
13	Montage manches	6
14	Surjetage manches	2
15	Ourlet bas de manches	4
16	Surpiquage fente côtés	2
17	Réalisation fente milieu devant + insertion liens	4
18	Coulissage col	2
19	Montage col + symétrie + pique de maintien	6
20	Ourlet bas devant	2
21	Ourlet bas dos	2
22	Enforme et parementure (bien-aller)	2
Respect des dimensions		13
23	Mesure longueur milieu dos	2
24	Mesure carrure dos	2
25	Mesure longueur d'épaule	2
26	Mesure largeur bas devant	1
27	Mesure largeur bas dos	1
28	Mesure longueur ouverture devant	2
29	Mesure longueur fente côté	2
30	Mesure hauteur du col milieu dos	1
Embellissement		7

31	Pose galon à la main	6
32	Finition lien de fermeture	1
TOTAL POINTS		100



Abi vous souhaite un bon concours !