

V49 Tailleur



1. Descriptif du sujet final :

Réalisation d'une veste d'homme

Devant

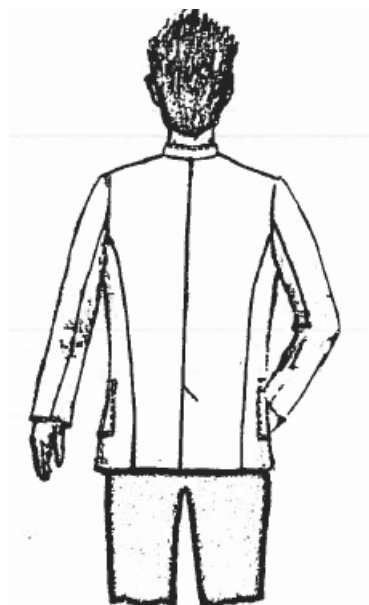
- Souple avec longues pinces
- Poches plaquées nervure
- Fausse poche gilet côté gauche
- Le milieu devant est arrondi au bas
- Éléments côté

Dos

- Couture milieu dos avec fente
- Manches longues avec rempli

Col

- Officier surpiqué nervure
- Le col est à insérer entre l'enforme et la parementure



2. Durée de l'épreuve: 6H00

La durée totale de l'épreuve est de 6 heures.

3. Déroulement de l'épreuve

J-1 (24 mars) : Les candidats de l'épreuve V49 Tailleur seront accueillis par le jury, ils effectueront un tirage au sort de leur poste de travail et pourront déposer leurs affaires. Un briefing sur le déroulement du concours sera fait par le jury.

Une inspection du matériel personnel de chaque candidat sera réalisée par le jury.

Dans le cadre des consignes de sécurité et d'équité, le jury décidera d'accorder ou non le droit d'utilisation du matériel personnel de chaque candidat.

Jour 1 (25 mars) : Le sujet final leur sera remis avec le patron et l'ensemble du matériel nécessaire pour réaliser le vêtement. Les candidats disposeront de 3 heures 30 pour la réalisation de l'épreuve.

Jour 2 (26 mars) : Les candidats disposeront de 2 heures 30 pour finir leur épreuve.

4. Consignes :

- Le col et les parementures sont thermocollés
- Le thermocollage des autres endroits est laissé à l'initiative des candidats
- Les assemblages sont couchés et surfilés
- Le bord de l'enforme et de la parementure sont surfilés
- Les assemblages d'emmanchure sont surfilés en double
- Le haut des poches est surfilé et rempli avec piqûre au pied du surfilage
- Le bas des manches et le bas de la veste sont surfilés, remplis et bagués à la main
- Tous les surfilages seront réalisés avec du fil de couleur (fourni)
- L'ordre de montage est laissé à l'initiative des candidats, ainsi que le réglage qualité et longueur du point.

On donne à chaque candidat :

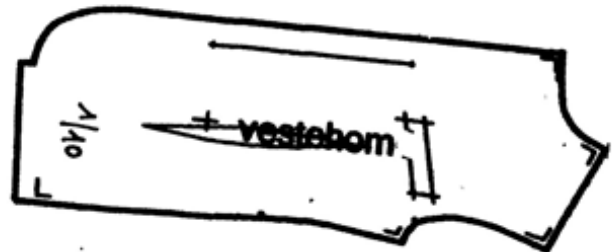
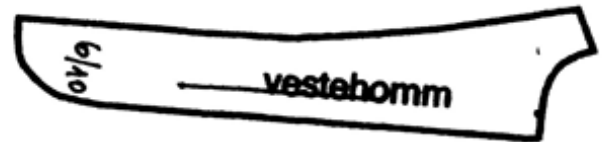
- Le patron coutures comprises
- La matière d'œuvre (tissu, thermocollant, fil)

On demande, après lecture du sujet

- D'effectuer le placement et optimiser le métrage nécessaire
- D'appeler le jury pour l'évaluation
- De couper le vêtement
- De réaliser le vêtement

5. Éléments composant le vêtement :

Repère	Quantité	Désignation	Matière
10	2	Col dessus/dessous	Toile de coton thermocollant
9	1	Poche gilet	Toile de coton
8	1	Enforme	Toile de coton
7	2	Poche	Toile de coton
6	2	Parementure	Toile de coton thermocollant
5	2	Dessous manche	Toile de coton
4	2	Manche	Toile de coton
3	2	Petit côté	Toile de coton
2	2	Dos	Toile de coton
1	2	Devant	Toile de coton



N°	6. Critères de notation	Barème
Précision du placement des éléments de patron et qualité de la coupe		20
01	Placement logique des éléments du patron, dans le même sens	5.5
02	Respect du droit fil	5.5
03	Nombre exact d'éléments	5.5
04	Optimisation de la matière	3.5
Aspect de présentation du vêtement, qualité du repassage		10
05	Aspect et tombé	4
06	Repassage	4
07	Propreté (absence de fils superflus)	2
Qualité des assemblages		42
08	Assemblage pinces devant	2
09	Assemblage petit côté	2
10	Assemblage épaules	2
11	Assemblage parementure et symétrie	4
12	Assemblage milieu dos	2
13	Fente dos et piqûre maintien	2
14	Assemblage manches	2
15	Montage manches	3
16	Piqûre haut de poche	1
17	Plaquage poches	4
18	Poche-gilet	2
19	Coulissage col et symétrie	2
20	Montage col	3
21	Surpiquage col	2
22	Piqûre bascule	1
23	Surfilage assemblage intérieur	2
24	Surfilage assemblage emmanchures	2
25	Surfilage bas vêtement	2
26	Surfilage bas manches	1
27	Surfilage haut de poches	1
Respect des dimensions		18
28	Mesure longueur pinces devant	2
29	Mesure rempli haut de poches	1
30	Mesure largeur poches	1

31	Mesure hauteur poches	1
32	Mesure poches par rapport au devant	2
33	Mesure longueur milieu dos	2
34	Mesure croisure	2
35	Mesure hauteur col	2
36	Mesure hauteur poche-gilet	1
37	Mesure longueur épaules	2
38	Mesure rempli manches	1
39	Mesure rempli bas vêtement	1
Embellissement		10
31	Réglage longueur et qualité des points	2
32	Bagué bas de manches	4
38	Bagué bas de veste	4
TOTAL des POINTS		100



Abi vous souhaite un bon concours !