

V03 Ebénisterie Débutants



1. Descriptif du sujet

À partir d'un plan qui sera remis aux candidats le jour du concours, l'épreuve consiste à réaliser une boîte avec son couvercle.

L'ensemble des pièces fournies aux candidats seront déjà en partie usinées.

Ils devront tracer les assemblages et les réaliser à la main.

La boîte est assemblée à queues d'arondes avec un fond pris en rainure.

Le couvercle est assemblé par tenon-mortaise, enfourchement avec coupe d'onglet.

Tous les détails de fabrication seront connus le jour du concours.

Essences de bois utilisées :

- côtés, devant et derrière de la boîte : merisier
- fond : contre-plaqué 6 mm
- dessus : montants et traverses en sycomore
- panneau : plexiglas 5 mm

2. Durée de l'épreuve: 5h30

La durée totale de l'épreuve est de 5 heures et 30 minutes.

3. Consignes

- Les candidats devront respecter les consignes de sécurité.
- Toutes les pièces seront en partie pré-usinées (calibrage des cintres, rainures, mortaise des assemblages). Les candidats devront réaliser le traçage, les assemblages à la main, le montage, puis le ponçage.
- Les candidats géreront leur temps d'épreuve pour finir la boîte dans le temps imparti. Il leur est fortement conseillé de réaliser les opérations qui leur permettront d'assembler et coller le couvercle et la boîte avant la pause-repas du midi, afin de pouvoir ensuite retirer les serre-joints et terminer leur ouvrage.
- Avant le début de l'épreuve, les candidats peuvent faire échanger certaines pièces de bois si

celles-ci présentent des défauts.

- Toute demande de remplacement de pièce au cours de l'épreuve sera sanctionnée d'un retrait de 2 points sur 100. De plus, les candidats ne seront autorisés qu'à faire remplacer 2 pièces au maximum.
- Les candidats sont autorisés à utiliser une colle à prise rapide.
- Les caisses à outils des candidats seront inspectées par le jury avant le début des épreuves, les outils non référencés dans le tableau 6 du pré-sujet et qui poseraient un risque pour la sécurité ou qui donneraient un avantage certain seront retirés.
- Les candidats surpris en train de communiquer avec une personne du public ou avec un outil de communication seront sanctionnés. Une pénalité de 5 points sur 100 sera infligée à la première infraction ; une seconde infraction entraînera l'exclusion du concours.

4. Déroulement de l'épreuve

Les épreuves V02 Ebénisterie Confirmés et V03 Ebénisterie Débutants se dérouleront sur le même espace.

J-1 (24 mars): La veille du concours les candidats seront accueillis sur le stand par le jury. Un briefing sur le déroulement de l'épreuve et la sécurité sera organisé. Une inspection des caisses à outils sera faite par le jury.

Jour 1 (25 mars) : Les candidats partent en visite d'excursion.

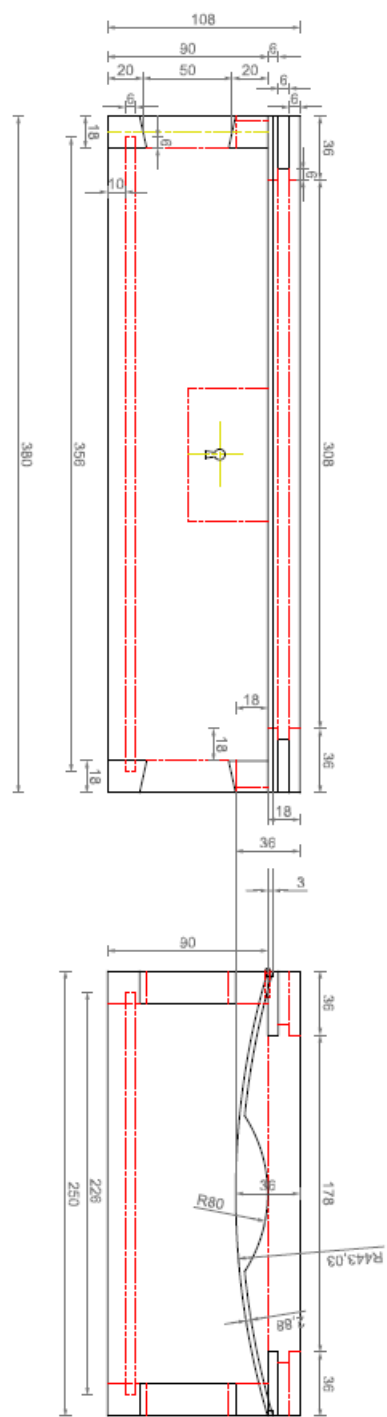
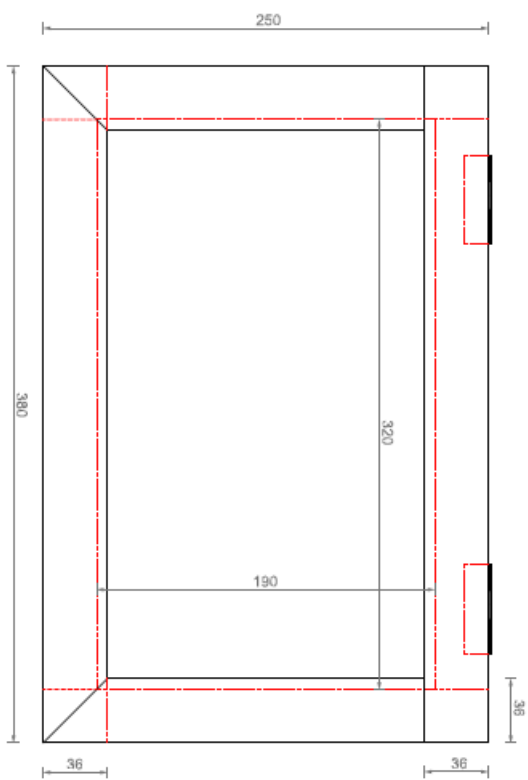
Jour 2 (26 mars) : Les candidats réalisent l'épreuve du concours en 5 heures 30.

N°	5. Critères de notation	Barème
01	Respect de la dimension D1 (+ ou - 1 mm)	5
02	Respect de la dimension D2 (+ ou - 1 mm)	5
03	Respect de la dimension D3 (+ ou - 1 mm)	5
04	Qualité et précision de l'assemblage A1	5.5
05	Qualité et précision de l'assemblage A2	5.5
06	Qualité et précision de l'assemblage A3	5.5
07	Qualité et précision de l'assemblage A4	5.5
08	Qualité et précision de l'assemblage A5	5.5
09	Qualité et précision de l'assemblage A6	5.5
10	Qualité et précision de l'assemblage A7	5.5

11	Qualité et précision de l'assemblage A8	5.5
12	Equerrage de la boîte (+ ou -1 mm)	2
13	Equerrage du couvercle (+ ou -1 mm)	2
14	Planimétrie de la boîte (+ ou -1 mm)	1
15	Planimétrie du couvercle (+ ou -1 mm)	1
16	Qualité général du ponçage des surfaces	5
17	Qualité du cassage des arêtes	2
18	Aspect général de la boîte	9
19	Aspect général du couvercle	9
20	Aspect général de l'ensemble (boîte et couvercle)	6
21	Matériaux, remplacement de pièces	4
TOTAL des POINTS		100



Abi vous souhaite un bon concours !



Cigare's box